



## MB1000 VARIANTE

Der Hublift MB1000 hat eine Hubhöhe bis zu 1.000 mm und ist für die Benutzung durch Rollstuhlfahrer konzipiert. Die Plattformgröße von 830 x 1.650 mm ermöglicht es auch einer weiteren Begleitperson mitzufahren.

topri.com

## MB1300 VARIANTE

Der Hublift MB1300 ist die größere Variante der MB1000. Der Unterschied: Mehr Hubhöhe von bis zu 1.280 mm und eine größere Plattform von 900 x 2000 mm. Natürlich absolut rollstuhlgerecht für den öffentlichen Bereich – mit viel Platz.

**Individuelle Wünsche? Sprechen Sie uns an!**

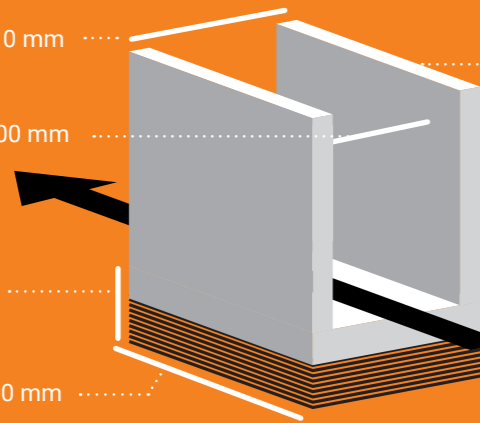


Bühnenbreite: 1.190/1.310 mm

Durchfahrtsbreite: 830/900 mm

Auffahrhöhe: 55/70 mm

Bühnenlänge: 1.650/2.000 mm



LIFT VARIANTE

MB1000

MB1300

HUBHÖHE

1.000 mm

1.280 mm

Hubhöhe: 945\*/1.000 mm  
1.210\*/1.280 mm



# HUBLIFT MB1000 & MB1300

Der Überall-Lift



**strack** Liftsysteme

Strack AG  
Ebnatstrasse 125  
8200 Schaffhausen

Tel. 0800 600 500  
Fax 0800 600 900

www.strack.ch  
info@strack.ch

ZSR-Nr. K 7514.14  
NIF-Nr. 366 824  
MWST-Nr. 567 970

**lift** HERKULES **werk**  
Leben. Unabhängig.

Stand 09/2016 - Technische Änderungen vorbehalten

**strack** Liftsysteme

**lift** HERKULES **werk**  
Leben. Unabhängig.



# HUBLIFT MB1000 & MB1300

## Schnell, einfach, überall

www.liftwerk.de

### EINSATZBEREIT IN WENIGER ALS 60 SEKUNDEN

Die Hebebühne MB1000/MB1300 löst Probleme schnell und effizient. Bei diesen Liften müssen keinerlei bauliche Vorkehrungen getroffen werden. Alles was benötigt wird, ist eine ebene Fläche. Ob auf Messen, Events oder Bühnenauftritten – die Hebebühne wird geliefert, abgesetzt und an das normale 230 V Stromnetz angeschlossen, schon ist sie einsatzbereit. Die Lifte besitzen eine enorme Wetterfestigkeit und sind aus hochwertigem Material gefertigt, welches dafür sorgt, dass der Lift extrem langlebig und robust bleibt. Der Lift wurde so konzipiert, dass auch stehende Personen komfortabel mitfahren können. Auf Wunsch kann an der oberen Haltestelle eine Tür eingebaut werden, und an der unteren eine automatische Schranke – für noch mehr Sicherheit.

Mehr Informationen unter [www.liftwerk.de](http://www.liftwerk.de).

➔ Flexibel einsetzbar selbst in vermeintlich unpraktischen Nischen

Minimale Auffahrhöhe von nur 55 mm/70 mm

Sehr schnell und unkompliziert einsatzbereit

Hohe Hubhöhe von 1.000 mm bis zu 1.280 mm



Wasserdichte Sensortaster mit Vandalismusschutzklasse IK08 und Schlüsseltaster



Durchfahrtbreite: 830/900 mm



Traglast von 260 bis 300 kg



55/70 mm Auffahrhöhe mit Rampe o. bodenebener Einbau



CE-Konform nach Maschinenrichtlinie 2006/42/EG



Per Funk und App via Bluetooth steuerbar



Geschwindigkeit: ca. 15 mm/s



945\*/1.000 mm  
1.210\*/1.280 mm  
max. Hubhöhe



Auffahrrampe dient auch als Abrollschutz

\*bei Grubeneinbau

Aufbauhöhe mit Rampe

Mobil einsetzbar – dank Rollen am Lift

Auch steuerbar via Smartphone App

Bodeneben ohne Aufbauhöhe

Bis zu 1.280 mm Hubhöhe

Sensortaster reagieren bereits auf ganz leichte Berührung



## LV zur MB1000

### **Allgemeines zur MB1000:**

- Rollstuhlhebebühne MB1000 hergestellt nach Maschinenrichtlinie 2006/42/EG mit entsprechender EG-Konformitätserklärung, keine TÜV-Abnahme erforderlich
- Bedienung über Totmann-Steuerung
- Verwendungsbereich Außen & Innen
- Tragkraft bis zu 300 kg
- Eigengewicht ca. 300 kg
- Hubhöhe bei Einbau in 55 mm tiefe Grube einstellbar bis max. 945 mm
- Hubhöhe bei Einbau ohne Grube einstellbar bis max. 1.000 mm
- Außenmaße (L x B): 1.650mm x 1.190mm
- Nutzbare Breite auf Plattform 830 mm
- Länge Plattform 1.650 mm
- Auffahrhöhe 55 mm
- Elektroanschluss 230V / 16A
- Geschwindigkeit: ca. 1,5 cm/s
- Temperaturbereich - 25°C bis +40°C
- Antriebsart: Einfacher Scherenhubkonstruktion mit elektrischen Spindelhubmotoren
- Geräusentwicklung max. 60 dB (A)
- verdeckte Bauteile feuerverzinkt, galvanisch verzinkt und ggf. lackiert

### **Material der Bühne:**

- Außenbleche aus Edelstahl geschliffen K240, Güte 1.4301
- verdeckte Bauteile aus Stahl feuerverzinkt, galvanisch verzinkt und ggf. lackiert
- Plattformboden und Auffahrrampe aus Aluminium-Warzenblech AlMg3
- Faltenbalg/Faltschürze aus Kunststoff mit Kunststoff-Verstärkung für optimale Stabilität und Langlebigkeit

### **Maße der Bühne:**

- Breite gesamt: 1.190 mm
- Breite Plattform/Durchfahrtsbreite: 830 mm
- Länge Plattform: 1.650 mm
- Länge mit Auffahrblech: 1.950 mm
- Höhe Seitenteile (im heruntergefahrenen Zustand): 1.013mm
- Aufbauhöhe 55 mm

### **Antrieb:**

- 2x 24V Gleichstrommotoren 0,3 kW
- Geschwindigkeit ca. 1,5 cm/s
- 30% ED mit selbstlütender Bremse
- Tragmittel Spindel mit gesicherter Tragmutter

### **Bedienung:**

- Bedientableau auf der Plattform mit Ruftastern  $\varnothing$  50mm mit Schlüsselschalter.
- Ruftaster im Edelstahlgehäuse für obere und untere Haltestelle Taster  $\varnothing$  50mm mit Schlüsselschalter. Befestigung wahlweise Aufputz oder Unterputz.
- Schutzgrad der verwendeten Taster: Frontseite IP69K -> Wasser & Öl dicht.  
Vandalismusschutzklasse: IK08 "Kann durch Feuerzeugflammen, Schläge und Graffiti auf die Tastfläche nicht zerstört werden"

### **Sicherheit:**

- Totmannsteuerung bei allen verfügbaren Bedienelementen
- Auffahrrampe dient gleichzeitig als Abrollschutz
- Unterfahrerschutz in Form eines Faltenbalges/Faltschürze aus Kunststoff
- Verschlüsselung der Bedienstellen mit 40mm Profilhalbzylinder (optional Euro-Key)
- Absicherung der Plattform talseitig mit automatisch öffnender/schließender Schranke.  
Material Edelstahl-Rundrohr ,  $\varnothing$  30mm
- Absturzsicherung obere Haltestelle mit Tür:
  - Manuelle 1-flügelige Drehtür mit Türsäulen
  - Material: Edelstahl
  - Zur Montage auf Podestkante
  - Ausgestattet mit einem automatischen Türöffner
  - Anschlagseite wahlweise DIN links oder DIN rechts
  - Elektrisch überwacht durch Türkontaktschalter und automatische Türverriegelung
  - Maße: Höhe 1000mm, Durchfahrtsbreite 900mm
  - Material: Türrahmen aus Edelstahl mit Türblattfüllung aus satiniertem Polycarbonat

### **Bauseitige Leistungen:**

- Fundamentierung laut Plan
- Zuwegung zum Aufstellort mit entsprechend breiten Zugängen und befestigten Wegen
- Elektroanschluss 230V, 16A mindestens C-Automat
- Schleifwand Podestseite
- bei Lieferung mit Tür: Podestkante ohne Überstände, der Boden muss sich zur Aufnahme von Dübeln, Betonankern oder ähnlichem eignen, darf im Bereich der Befestigung des Türrahmens nicht hohlgebaut sein

## LV zur MB1300

### **Allgemeines zur MB1300:**

- Rollstuhlhebebühne MB1300 hergestellt nach Maschinenrichtlinie 2006/42/EG mit entsprechender EG-Konformitätserklärung, keine TÜV-Abnahme erforderlich
- Bedienung über Totmann-Steuerung
- Verwendungsbereich Außen & Innen
- Tragkraft bis zu 260 kg
- Eigengewicht ca. 430 kg
- Hubhöhe bei Einbau in 70 mm tiefe Grube einstellbar bis max. 1.210 mm
- Hubhöhe bei Einbau ohne Grube einstellbar bis max. 1.280 mm
- Außenmaße (L x B): 2.000 mm x 1.310mm
- Nutzbare Breite auf Plattform 900 mm
- Länge Plattform 2.000 mm
- Auffahrhöhe 70 mm
- Elektroanschluss 230V / 16A
- Geschwindigkeit: ca. 1,5 cm/s
- Temperaturbereich - 25°C bis +40°C
- Antriebsart: Einfacher Scherenhubkonstruktion mit elektrischen Spindelhubmotoren
- Geräusentwicklung max. 60 dB (A)
- verdeckte Bauteile feuerverzinkt, galvanisch verzinkt und ggf. lackiert

### **Material der Bühne:**

- Außenbleche aus Edelstahl geschliffen K240, Güte 1.4301
- verdeckte Bauteile aus Stahl feuerverzinkt, galvanisch verzinkt und ggf. lackiert
- Plattformboden und Auffahrrampe aus Aluminium-Warzenblech AlMg3
- Faltenbalg/Faltschürze aus Kunststoff mit Kunststoff-Verstärkung für optimale Stabilität und Langlebigkeit

### **Maße der Bühne:**

- Breite gesamt: 1.310 mm
- Breite Plattform/Durchfahrtsbreite: 900 mm
- Länge Plattform: 2.000 mm
- Länge mit Auffahrblech: 2.350 mm
- Höhe Seitenteile (im heruntergefahrenen Zustand): 1.300mm
- Aufbauhöhe 70 mm

### **Antrieb:**

- 2x 24V Gleichstrommotoren 0,3 kW
- Geschwindigkeit ca. 1,5 cm/s
- 30% ED mit selbstlütender Bremse
- Tragmittel Spindel mit gesicherter Tragmutter

### **Bedienung:**

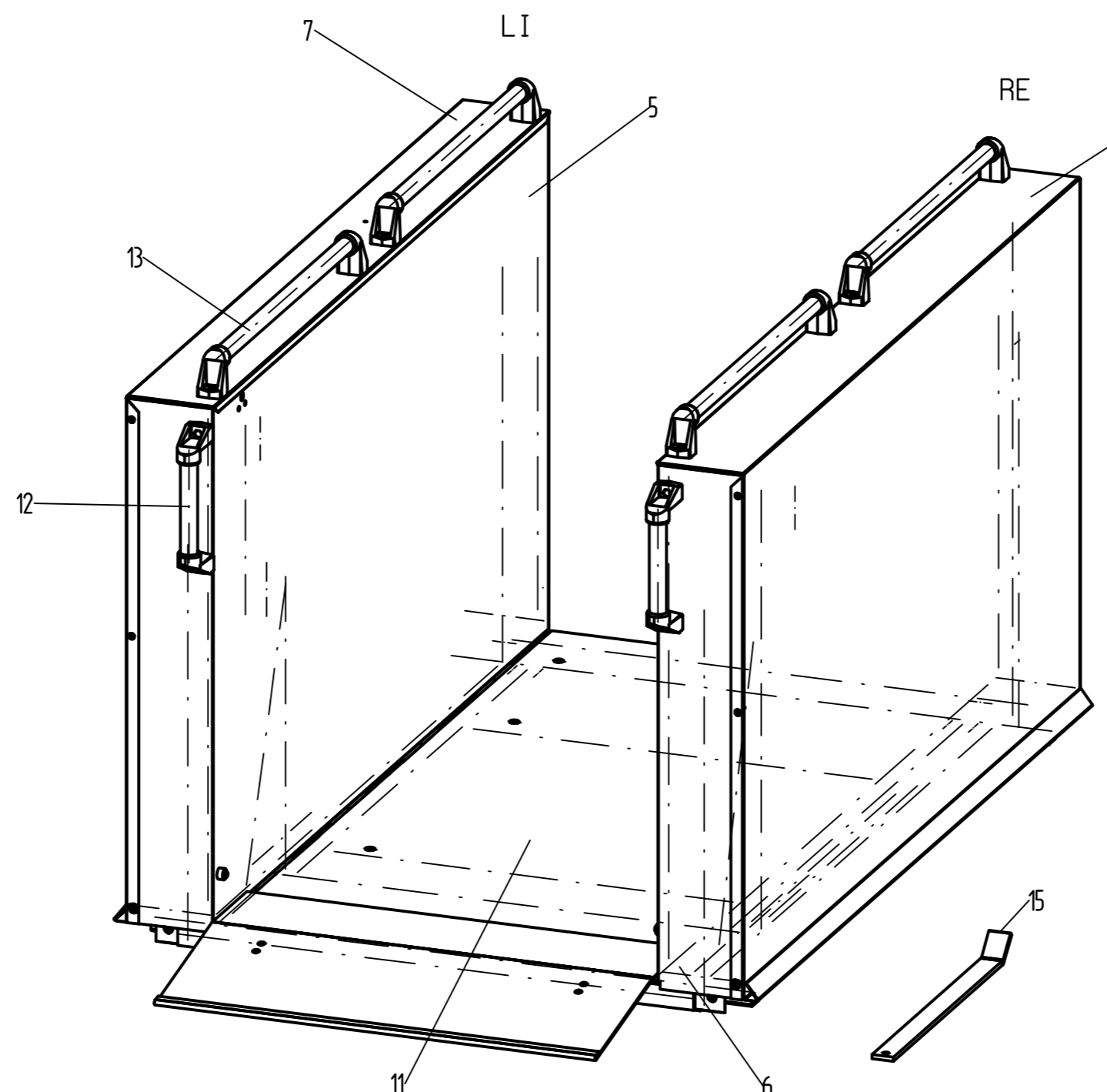
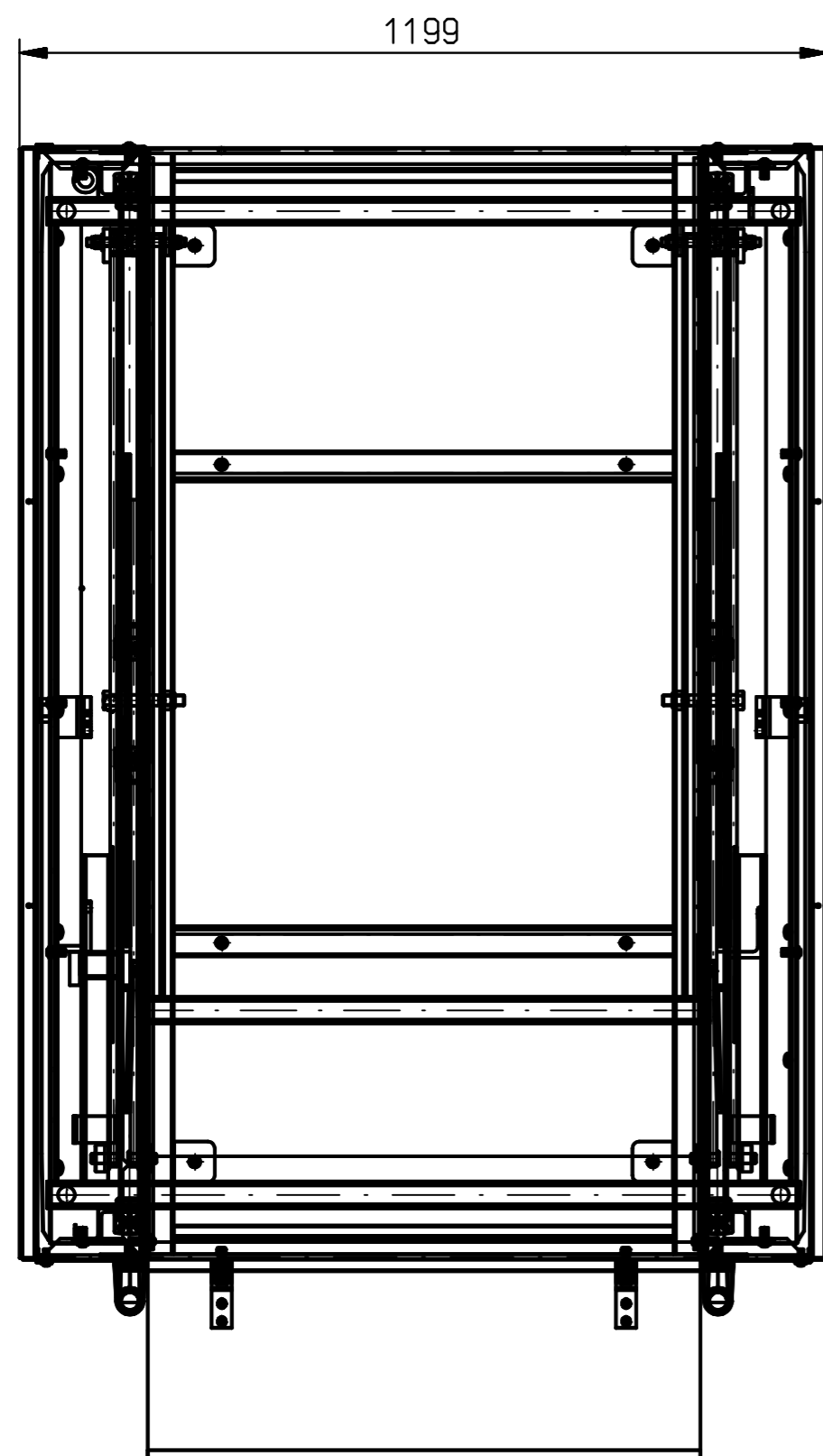
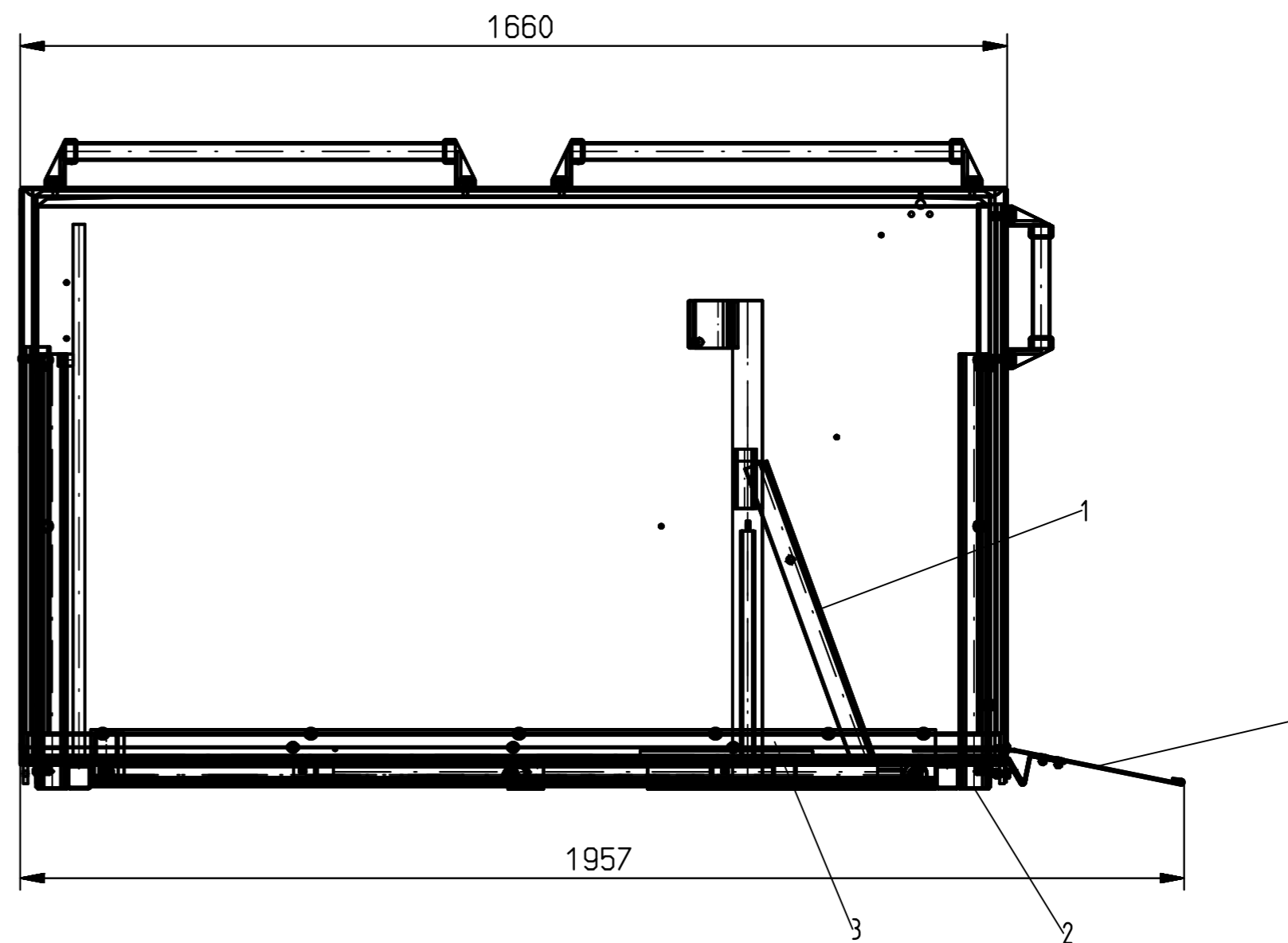
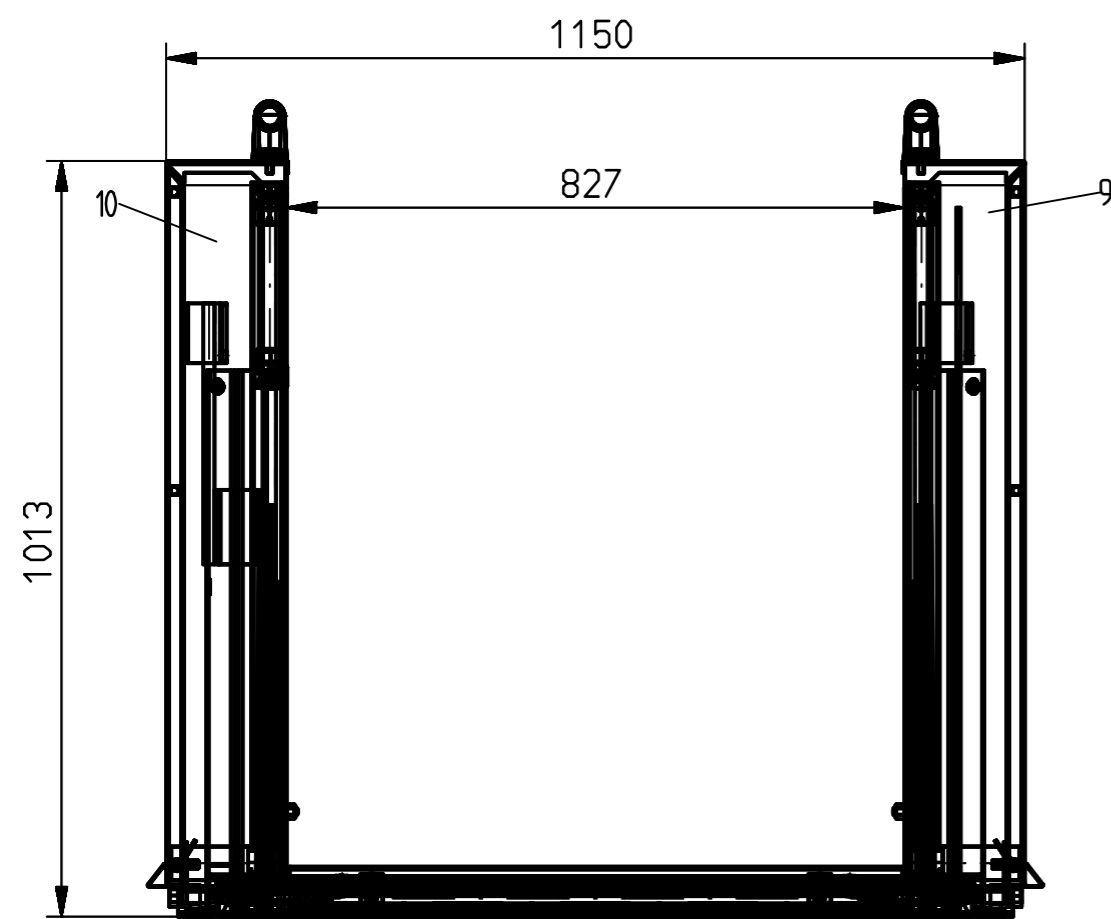
- Bedientableau auf der Plattform mit Ruftastern  $\varnothing$  50mm mit Schlüsselschalter.
- Ruftaster im Edelstahlgehäuse für obere und untere Haltestelle Taster  $\varnothing$  50mm mit Schlüsselschalter. Befestigung wahlweise Aufputz oder Unterputz.
- Schutzgrad der verwendeten Taster: Frontseite IP69K -> Wasser & Öl dicht.  
Vandalismusschutzklasse: IK08 "Kann durch Feuerzeugflammen, Schläge und Graffiti auf die Tastfläche nicht zerstört werden"

### **Sicherheit:**

- Totmannsteuerung bei allen verfügbaren Bedienelementen
- Auffahrrampe dient gleichzeitig als Abrollschutz
- Unterfahrerschutz in Form eines Faltenbalges/Faltschürze aus Kunststoff
- Verschlüsselung der Bedienstellen mit 40mm Profilhalbzylinder (optional Euro-Key)
- Absicherung der Plattform talseitig mit automatisch öffnender/schließender Schranke.  
Material Edelstahl-Rundrohr ,  $\varnothing$  30mm
- Absturzsicherung obere Haltestelle mit Tür:
  - Manuelle 1-flügelige Drehtür mit Türsäulen
  - Material: Edelstahl
  - Zur Montage auf Podestkante
  - Ausgestattet mit einem automatischen Türöffner
  - Anschlagseite wahlweise DIN links oder DIN rechts
  - Elektrisch überwacht durch Türkontaktschalter und automatische Türverriegelung
  - Maße: Höhe 1000mm, Durchfahrtsbreite 900mm
  - Material: Türrahmen aus Edelstahl mit Türblattfüllung aus satiniertem Polycarbonat

### **Bauseitige Leistungen:**

- Fundamentierung laut Plan
- Zuwegung zum Aufstellort mit entsprechend breiten Zugängen und befestigten Wegen
- Elektroanschluss 230V, 16A mindestens C-Automat
- Schleifwand Podestseite
- bei Lieferung mit Tür: Podestkante ohne Überstände, der Boden muss sich zur Aufnahme von Dübeln, Betonankern oder ähnlichem eignen, darf im Bereich der Befestigung des Türrahmens nicht hohlgebaut sein

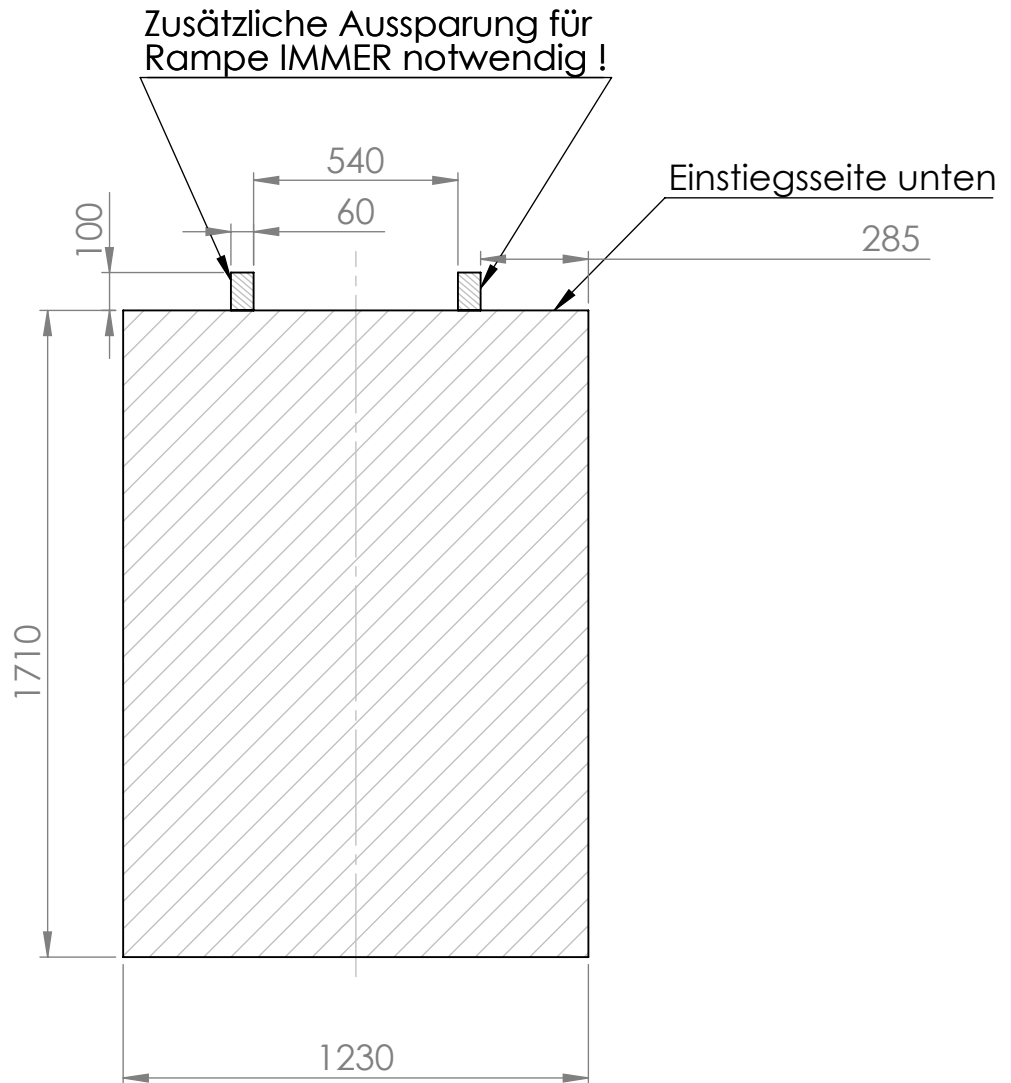


Pos: 14. nicht dargestellt

Alle Maßangaben sind ca. Angaben

Menge	Pos.	Zeichnungsnr.	Benennung	Gewicht	Art.Nr.
1	15	MB 1000-013-3	Heber	15	ZSTAB1585
1	14	BA 03-018-4	Befestigungsplatte f. Z4VH-11z-1058	0.0	
4	13	MB 1000-82-4	MBG Handgriff Oberseite	19	
2	12	MB 1000-79-4	MBG Handgriff Vorderseite	0.3	
1	11	MB 1000-78-3	Q.R. Tränenblech mit Befestig.	12.5	
1	10	MB 1000-21-3	Blechschräge	20.7	ZBL660
1	9	MB 1000-20-3	Blechschräge	20.7	ZBL665
1	8	MB 1000-09-3	Geländer Außenblech RE	13.4	ZBL690
1	7	MB 1000-09-3	Geländer Außenbl. m. Bohr. LI	13.3	ZBL695
1	6	MB 1000-08-3	Geländer Innenblech RE	12.6	ZBL680
1	5	MB 1000-08-3	Geländer Innenbl. m. Bohr. LI	12.6	ZBL685
1	4	MB 1000-07-2	MBG Auffahrrampe	9.2	
1	3	MB 1000-06-1 Bl-16	SBG Oberer Rahmen	32.1	
1	2	MB 1000-04-1	SBG Unterer Rahmen	419	
1	1	MB 1000-03-1 Bl-15	MBG Schere	0.0	

Allg. Toleranzen		DIN 7168 m C	DIN 8570 BF	DIN 6930 g	DIN 6935	DIN 2310 II B	DIN 2310 II D	Ursprung:
		Längemaße	Schweißkonstruktionen	Stärken	Kaltbiegen	Thermisches Schneiden	Flame Schneiden	
		HERKULES liftwerk		Oberfläche DIN ISO 1302		Maßstab 1:10	Masse(Gew.)	Art.Nr.
		Tel.: 0581/59007-0 Fax: 0581/59007-34 59007-45 Email: info@herkules-lift.de www.herkules-lift.de		Schutzvermerk nach DIN 34 beachten		Werkstoff, Halbzeug		
				Datum		Benennung		
				Bearb.		MB 1000 Rollstuhl-Lift		
				Gepr.		MB 1000		
				Zust.		Zeichnungsnummer		
				Änderung		MB 1000-00-2		
				Datum		Status		
				Name		Freigegeben		
						Formel A2		
						Blatt 1		
						von		
						Ers. für		
						Ers. d.		



Grubentiefe mindestens 55mm für ebenerdigen Zugang

Breite der Grube gilt im öffentlichen Bereich nur, wenn seitlich kein Zugang zur Grube besteht. Bei seitlichem Zugang sind pro zugänglicher Seite weitere 10 cm Grubenbreite vorzusehen

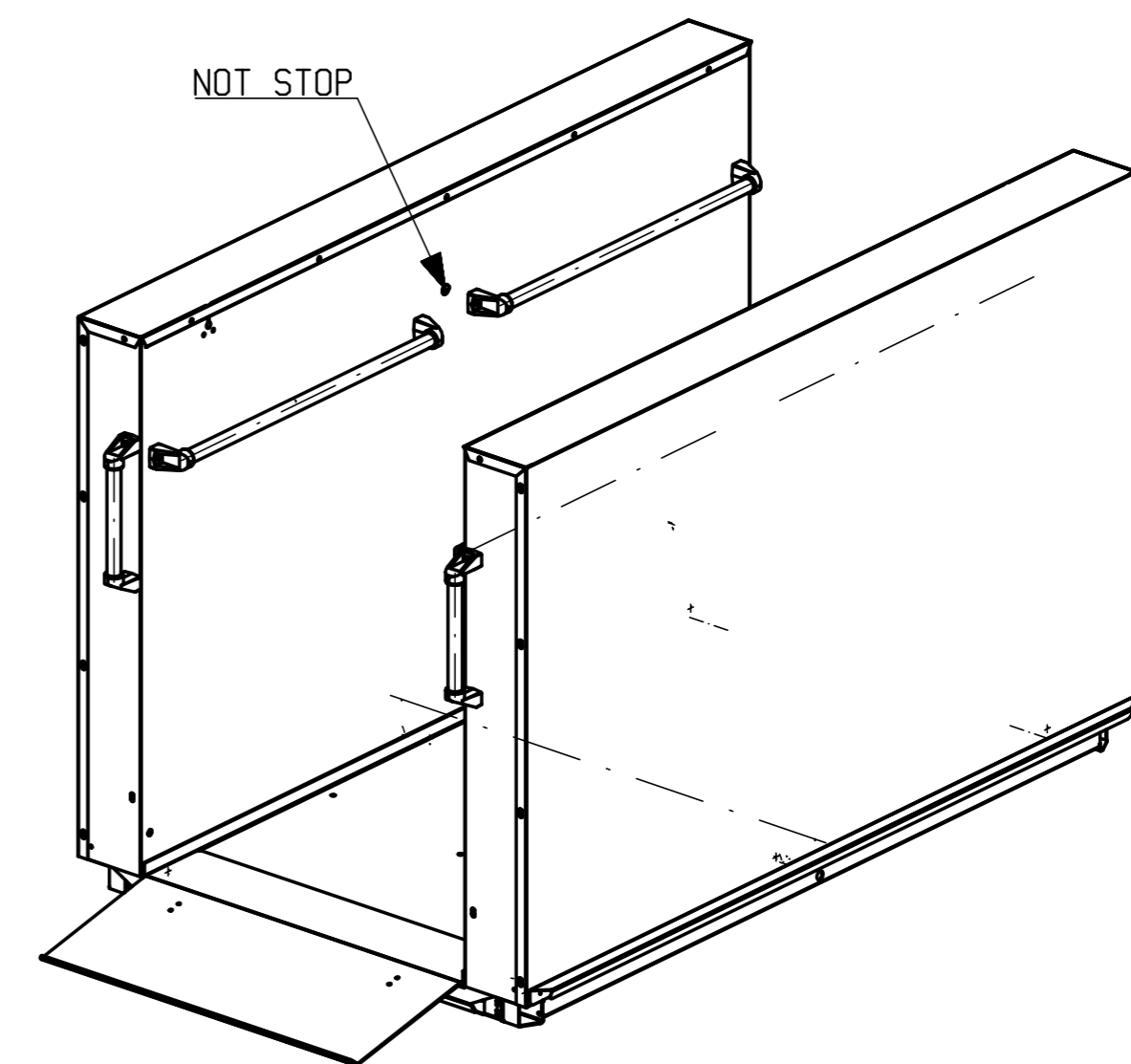
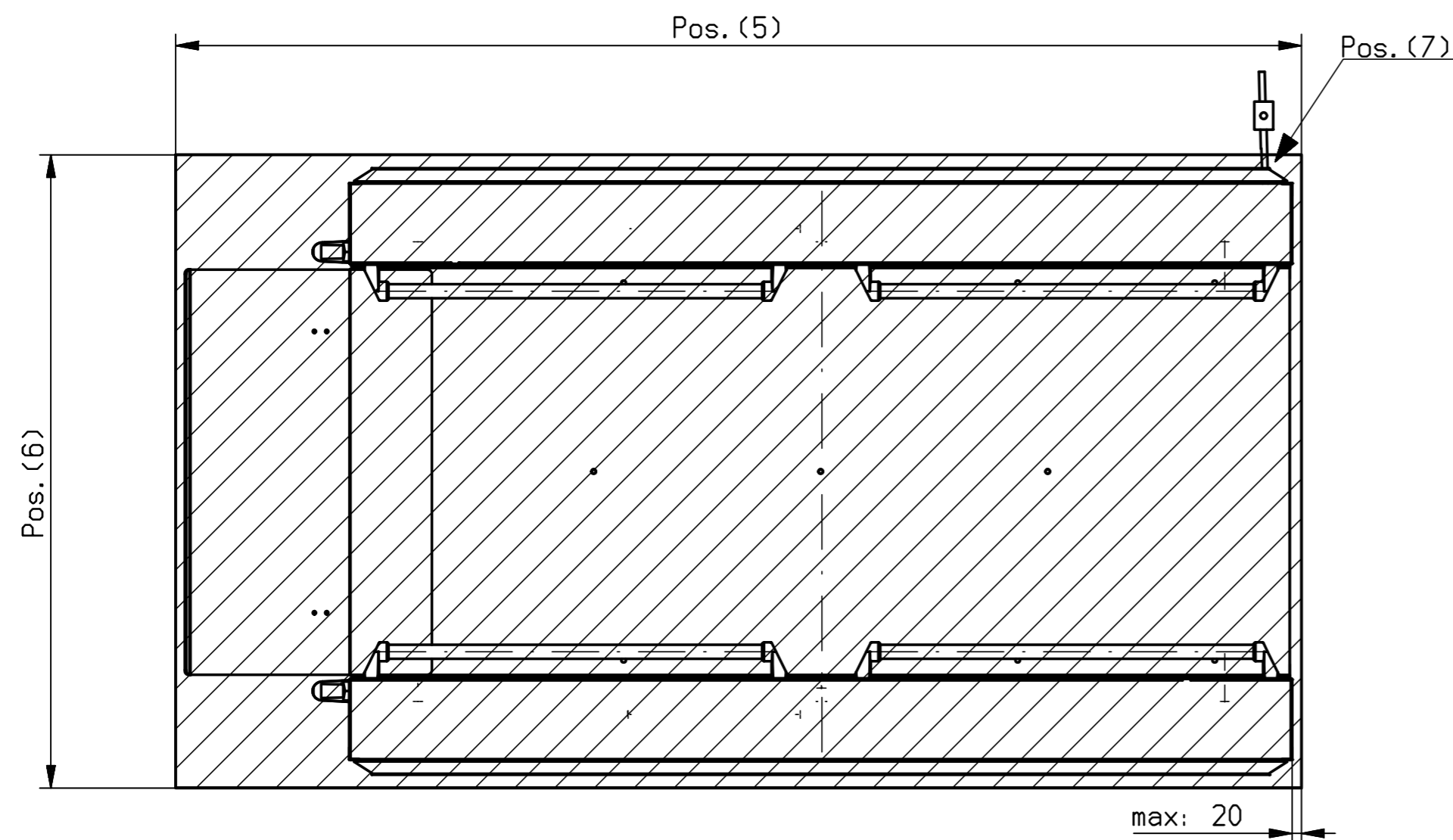
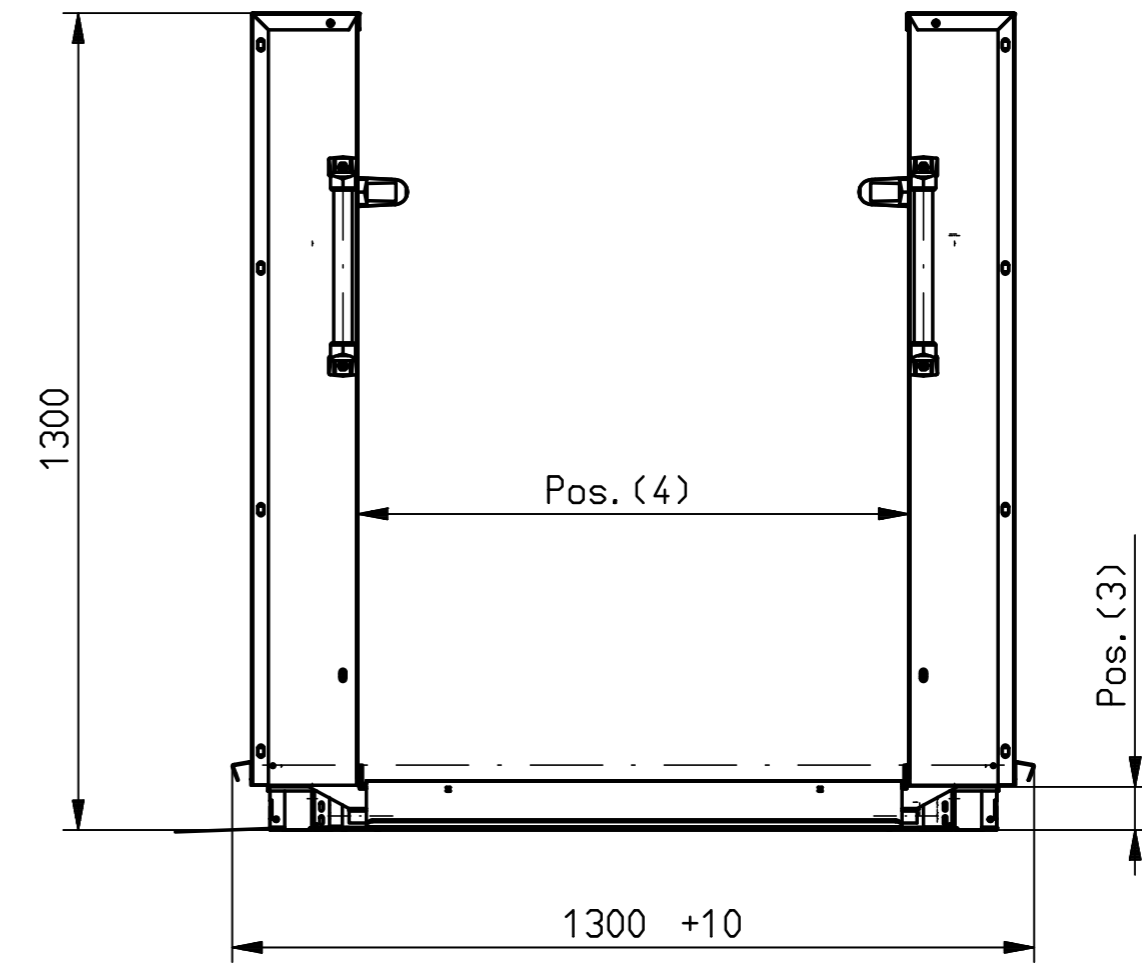
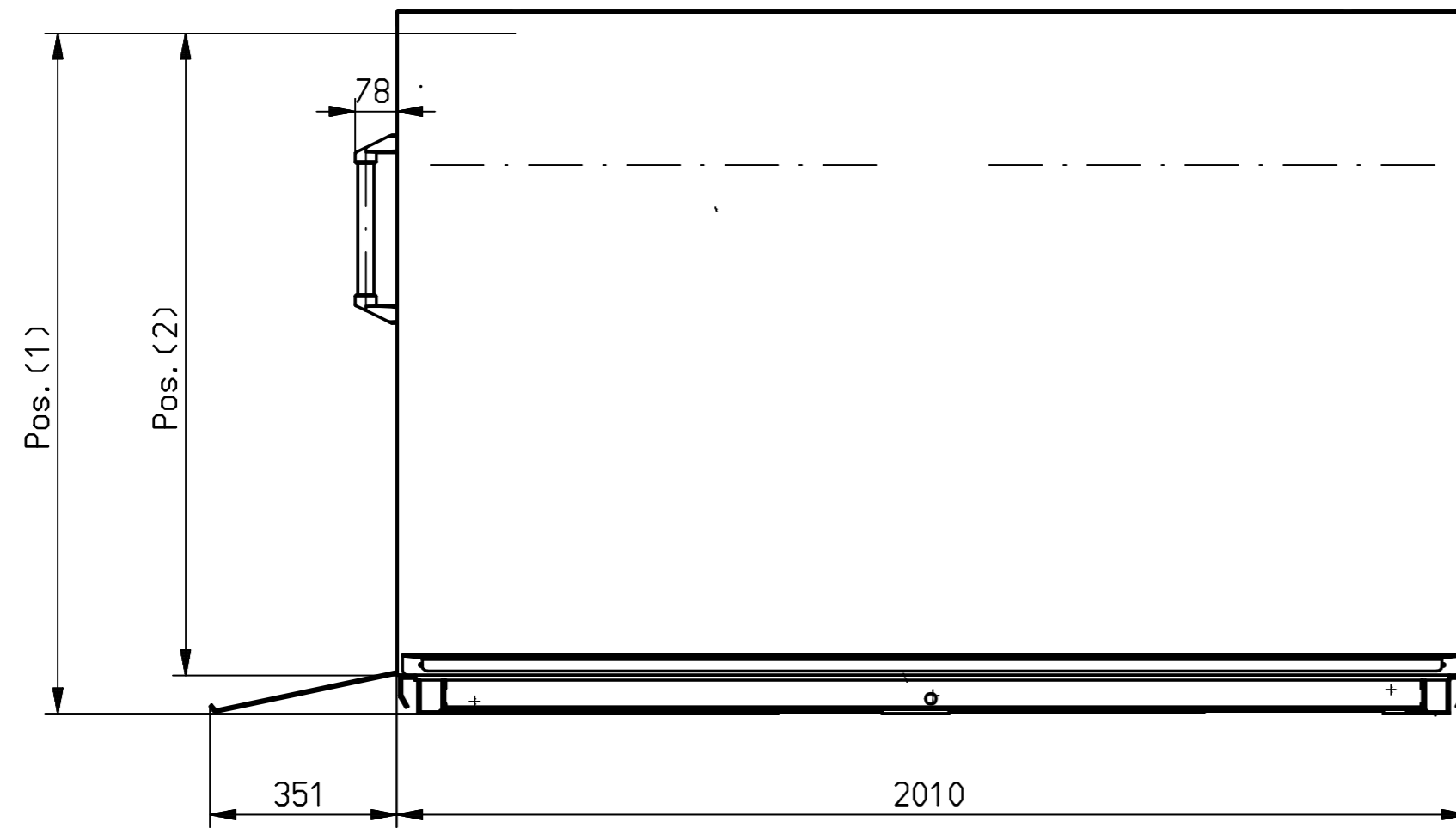
Elektroanschluß idealerweise links hinten (Von unteren Einstieg aus gesehen). Alternativ kann der Stromanschluss aus dem Boden kommen, um kein Kabel zu sehen

Bei Verwendung einer Tür als Absturzschutz der oberen Haltestelle empfehlen wir, Leerrohr von der Tür von unten zur Bühne zu führen, um keine Kabel zusehen

Bei Verwendung von Aussenrufen empfehlen wir Leerrohr von den Aussenrufen von unten zur Bühne zu führen, um keine Kabel zusehen


WENN NICHT ANDERS DEFINIERT: BEMASSUNGEN SIND IN MILLIMETER OBERFLÄCHENBESCHAFFENHEIT: TOLERANZEN: LINEAR: WINKEL:		OBERFLÄCHENGÜTE:		ENTGRATEN UND SCHARFE KANTEN BRECHEN		ZEICHNUNG NICHT SKALIEREN		ÄNDERUNG	
NAME	SIGNATUR	DATUM				BENENNUNG:			
GEZEICHNET	Bartsch	12.2.16	A			Grubenplan MB 1000			
GEPRÜFT									
GENEHMIGT						ZEICHNUNGSNR. Maßblatt Grube MB 1000			
PRODUKTION									
QUALITÄT			WERKSTOFF:			A4			
			GEWICHT:			MASSSTAB: 1:50		BLATT 1 VON 1	

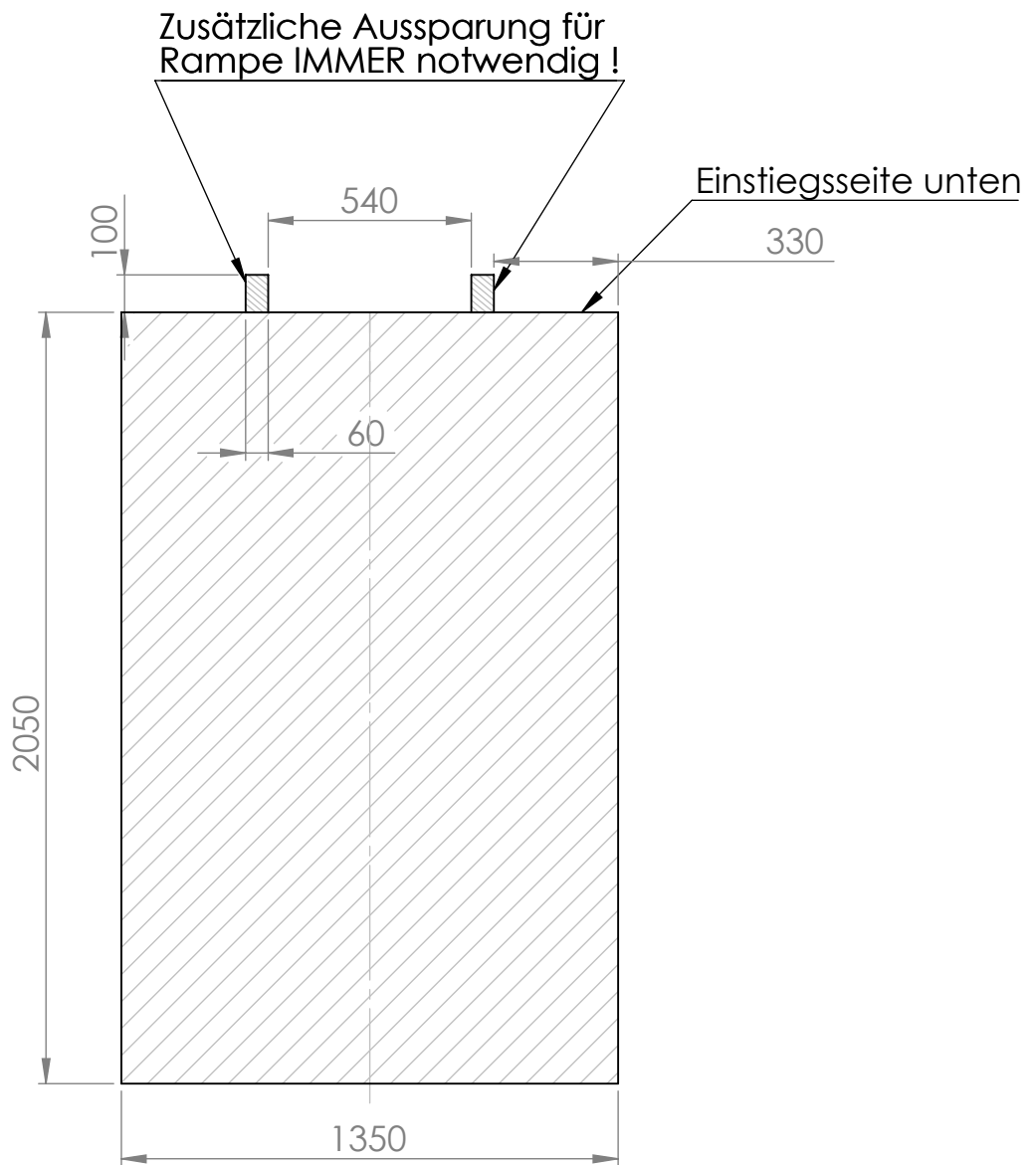




Gesamte Breite mit Transportrollen 1450  
 Alle Maßangaben in (mm)

- Pos. (7) Netzanschluss 230V mit NOT STOP
- Pos. (6) Fundament 1350
- Pos. (5) Fundament 2400
- Pos. (4) Innenmaß 900
- Pos. (3) Plattformhöhe 70
- Pos. (2) Hubhöhe 1205
- Pos. (1) Gesamt-Hubhöhe 1275

Allg. Toleranzen						
DIN 7168 m C Längswerte	DIN 8570 BF Schweißkonstruktionen	DIN 6930 g Stanzen	DIN 6935 Kalibiegen	DIN 2310 II B Thermisches Schneiden	DIN 2310 II D Plasma Schneiden	Ursprung:
 <small>Tel.: 0561/58907-0 Fax: 0561/58907-34 58907-45          Email: info@herkules-lift.de www.herkules-lift.de</small>		Oberfläche DIN ISO 1302		Maßstab 1:12	Masse(Gew.)	Art.Nr.
		Schutzvermerk nach DIN 34 beachten		Werkstoff, Halbzeug		
			Datum	Name	Benennung	
		Bearb.	07.12.2011	Schmelz	Maßblatt	
		Gepr.			MB 1300	
<small>Wichtiges sowie Herstellertätigkeit dieses Dokuments, Verwertung und Mitteilung seines Inhaltes sind verboten, soweit nicht ausdrücklich gestattet. Jede Vervielfältigung ist ohne schriftliche Genehmigung des Herstellers.          Alle Rechte für den Fall der Patent-, Schutzmarke- und Geschäftsgeheimnisverletzung vorbehalten.          HERKULES Hebe- und Transporttechnik GmbH, Kassel, Deutschland</small>				Zeichnungsnummer		Status
Zust.	Änderung	Datum	Name	MB 1300-100-2		In Arbeit
				Ers. für		Format A2 Blatt 1 von
					Ers.d.	



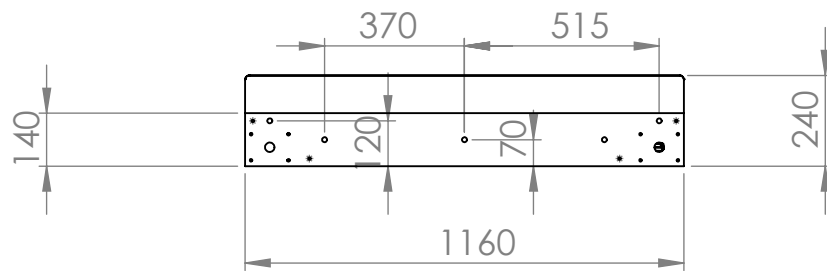
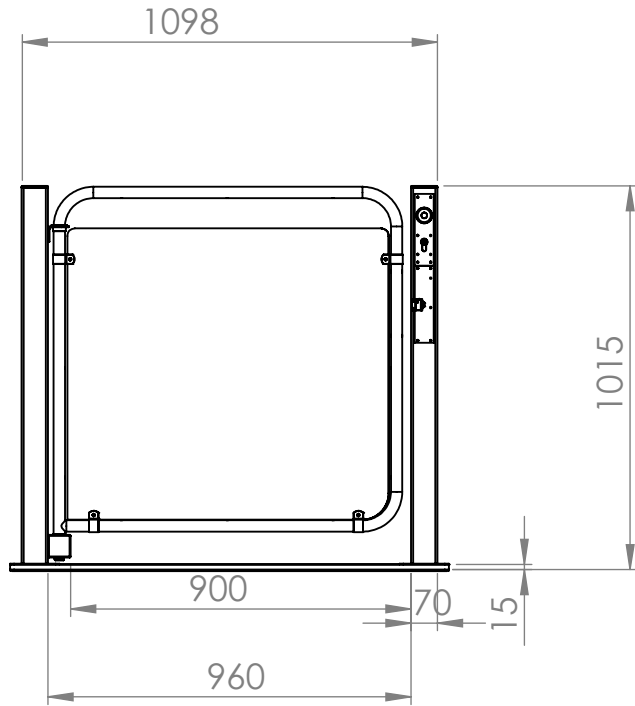
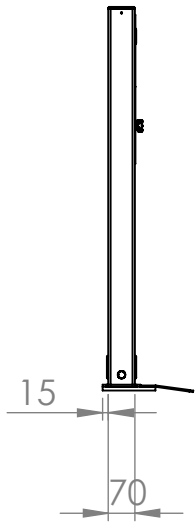
Grubentiefe mindestens 70 mm für ebenerdigen Zugang

Elektroanschluß idealerweise links hinten (Von unteren Einstieg aus gesehen). Alternativ kann der Stromanschluss aus dem Boden kommen, um kein Kabel zu sehen

Bei Verwendung einer Tür als Absturzschutz der oberen Haltestelle empfehlen wir, Leerrohr von der Tür von unten zur Bühne zu führen, um keine Kabel zusehen

Bei Verwendung von Aussenrufen empfehlen wir Leerrohr von den Aussenrufen von unten zur Bühne zu führen, um keine Kabel zusehen

WENN NICHT ANDERS DEFINIERT: BEMASSUNGEN SIND IN MILLIMETER OBERFLÄCHENBESCHAFFENHEIT: TOLERANZEN: LINEAR: WINKEL:		OBERFLÄCHENGÜTE:		ENTGRATEN UND SCHARFE KANTEN BRECHEN		ZEICHNUNG NICHT SKALIEREN		ÄNDERUNG	
NAME	SIGNATUR	DATUM			BENENNUNG:				
GEZEICHNET	Bartsch	12.2.16	A		Grubenplan MB 1300				
GEPRÜFT									
GENEHMIGT					ZEICHNUNGSNR. Maßblatt Grube MB 1300				
PRODUKTION									
QUALITÄT			WERKSTOFF:		A4				
GEWICHT:			MASSSTAB: 1:50		BLATT 1 VON 1				



WENN NICHT ANDERS DEFINIERT:  
BEMASSUNGEN SIND IN MILLIMETER  
OBERFLÄCHENBESCHAFFENHEIT:  
TOLERANZEN:  
LINEAR:  
WINKEL:

OBERFLÄCHENGÜTE:

ENTGRATEN  
UND SCHARFE  
KANTEN  
BRECHEN

ZEICHNUNG NICHT SKALIEREN

ÄNDERUNG



	NAME	SIGNATUR	DATUM		
GEZEICHNET	Bartsch		15.4.14		
GEPRÜFT					
GENEHMIGT					
PRODUKTION					
QUALITÄT				WERKSTOFF:	
				GEWICHT:	

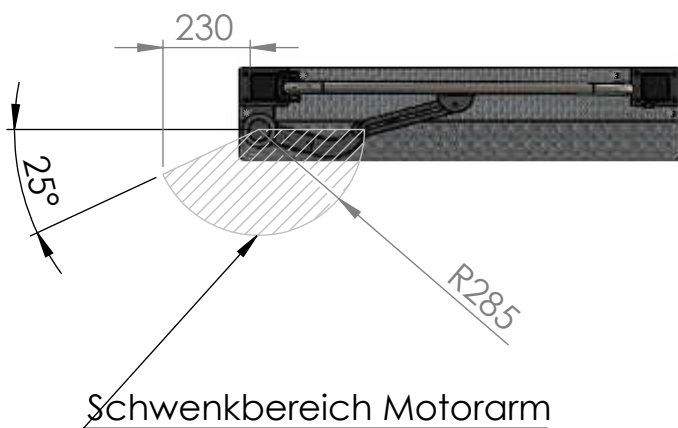
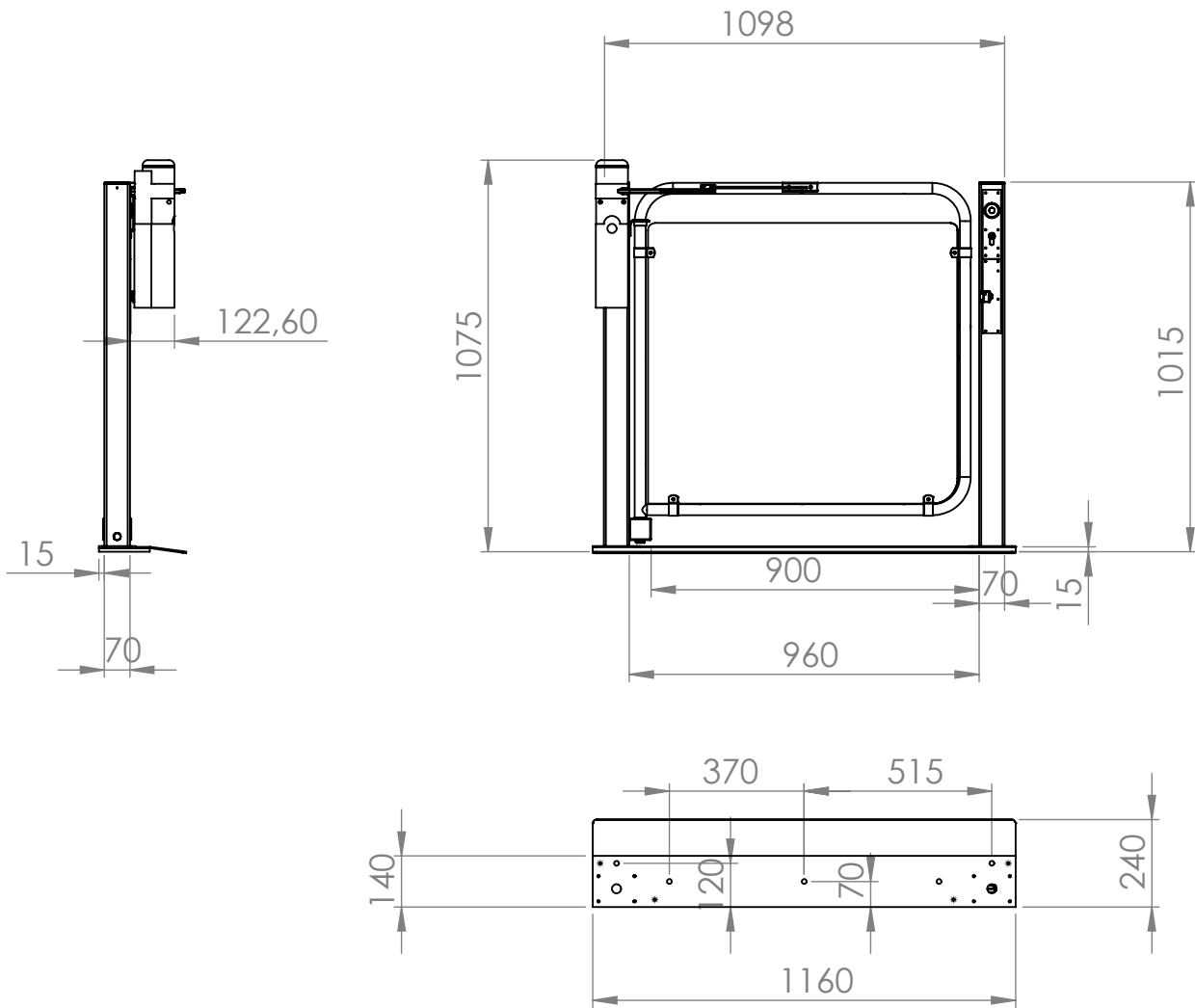
BENENNUNG:

ZEICHNUNGSNR.  
**ZSB MB Tür standard**

A4

MASSSTAB: 1:20

BLATT 1 VON 1



WENN NICHT ANDERS DEFINIERT:  
BEMASSUNGEN SIND IN MILLIMETER  
OBERFLÄCHENBESCHAFFENHEIT:  
TOLERANZEN:  
LINEAR:  
WINKEL:

OBERFLÄCHENGÜTE:

ENTGRATEN  
UND SCHARFE  
KANTEN  
BRECHEN

ZEICHNUNG NICHT SKALIEREN

ÄNDERUNG



	NAME	SIGNATUR	DATUM
GEZEICHNET	Bartsch		15.4.14
GEPRÜFT			
GENEHMIGT			
PRODUKTION			
QUALITÄT			

WERKSTOFF:

GEWICHT:

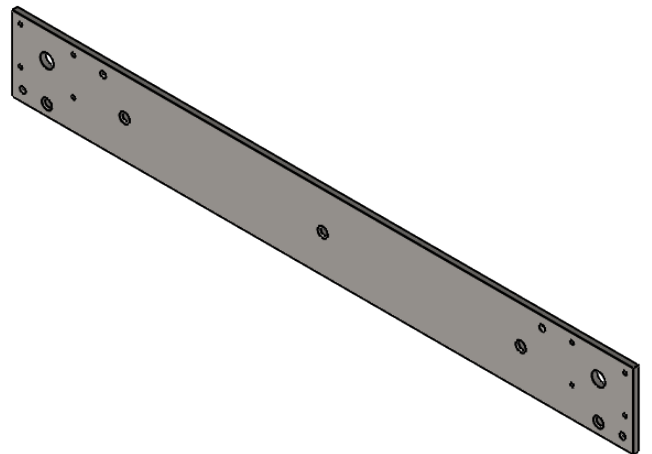
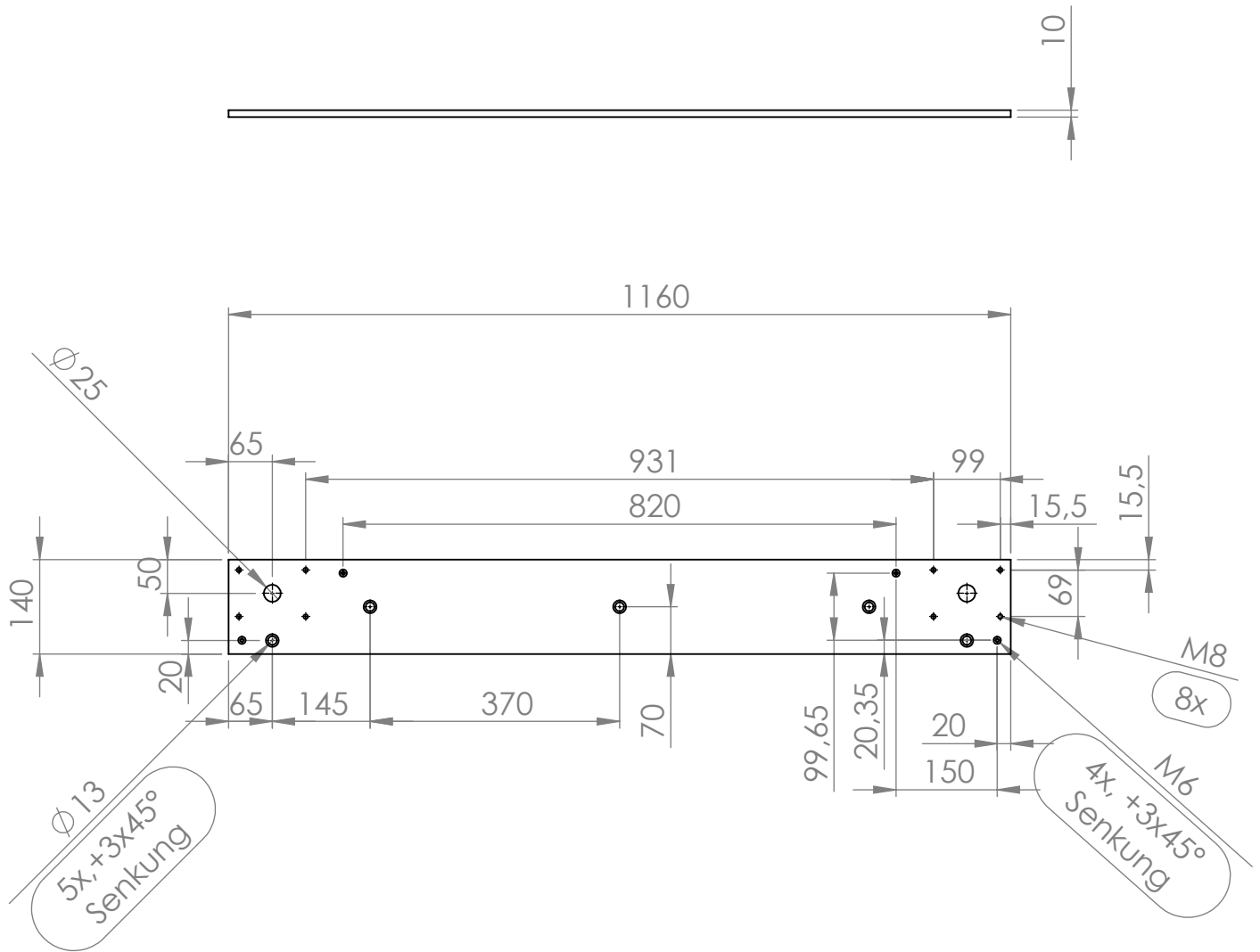
BENENNUNG:

ZEICHNUNGSNR.  
ZSB MB Tür mit Türantrieb

A4

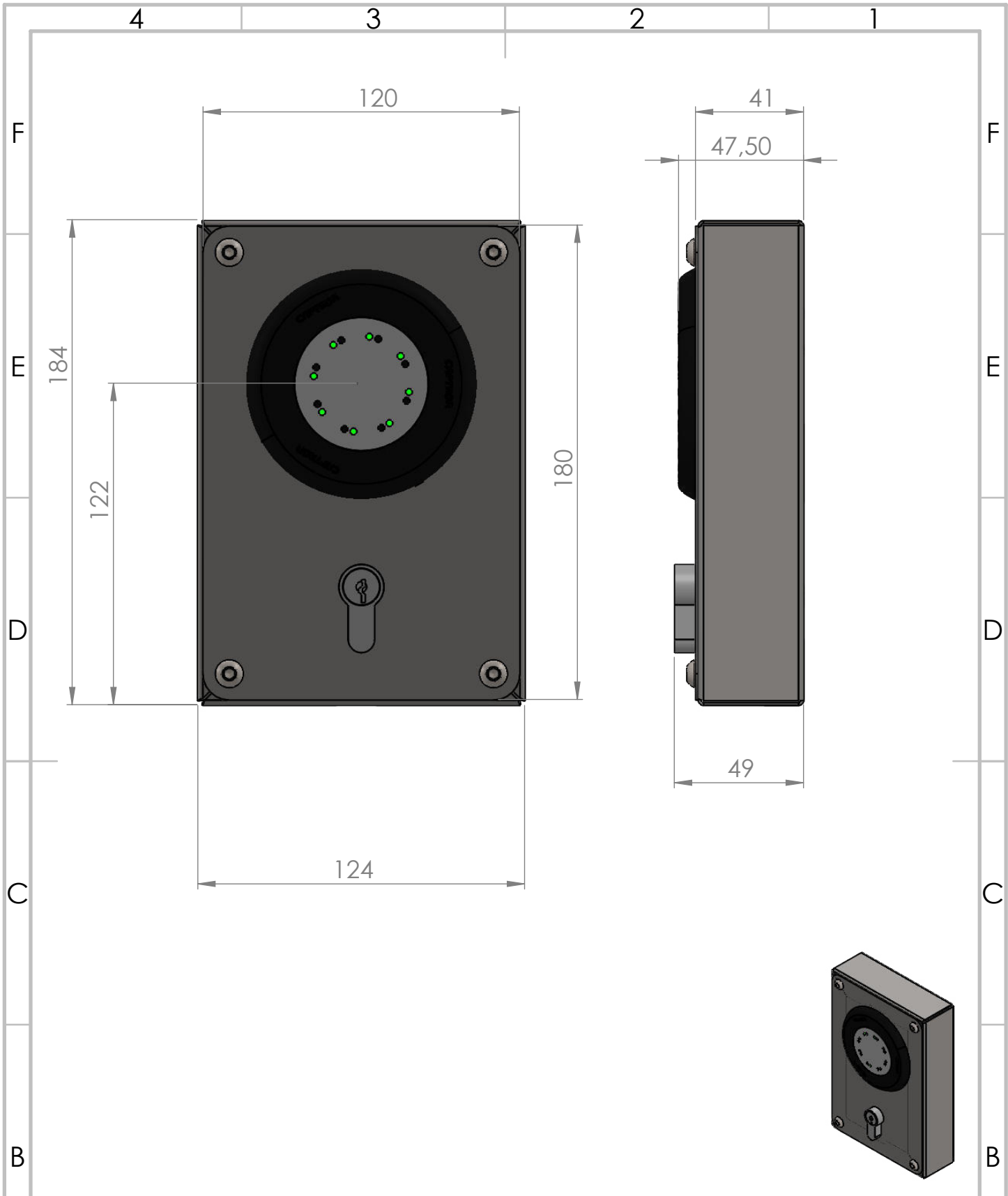
MASSSTAB: 1:20

BLATT 1 VON 1



WENN NICHT ANDERS DEFINIERT: BEMASSUNGEN SIND IN MILLIMETER OBERFLÄCHENBESCHAFFENHEIT: TOLERANZEN: LINEAR: WINKEL:		OBERFLÄCHENGÜTE:		ENTGRATEN UND SCHARFE KANTEN BRECHEN		ZEICHNUNG NICHT SKALIEREN		ÄNDERUNG	
GEZEICHNET	NAME	SIGNATUR	DATUM			BENENNUNG:			
GEPRÜFT	Bartsch		27.10.15		B	Bodenbefestigungsblech MB Tür			
GENEHMIGT									
PRODUKTION						ZEICHNUNGSNR.		A4	
QUALITÄT				WERKSTOFF: 1.4301		40000010 B			
				GEWICHT:		MASSSTAB: 1:20		BLATT 1 VON 1	





WENN NICHT ANDERS DEFINIERT:  
 BEMASSUNGEN SIND IN MILLIMETER  
 OBERFLÄCHENBESCHAFFENHEIT:  
 TOLERANZEN:  
 LINEAR:  
 WINKEL:

OBERFLÄCHENGÜTE:

ENTGRATEN  
 UND SCHARFE  
 KANTEN  
 BRECHEN

ZEICHNUNG NICHT SKALIEREN

ÄNDERUNG

NAME	SIGNATUR	DATUM		
GEZEICHNET		14.11.17		
GEPRÜFT				
GENEHMIGT				
PRODUKTION				
QUALITÄT				

BENENNUNG:  
**Massblatt Aussenruf AP mit Schlüssel**

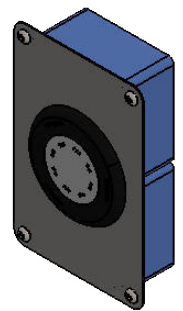
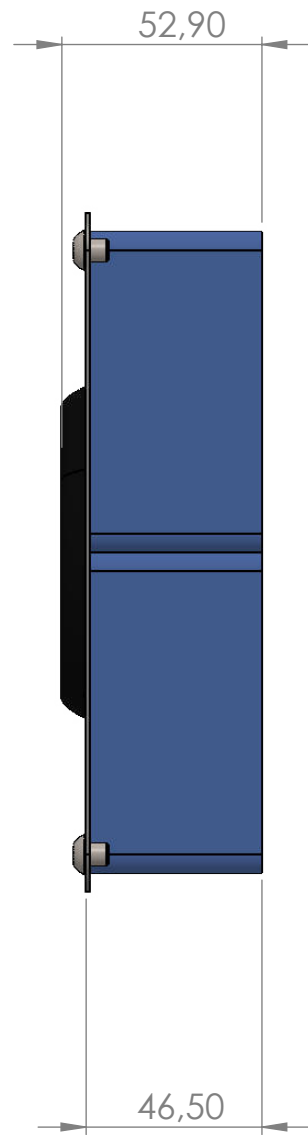
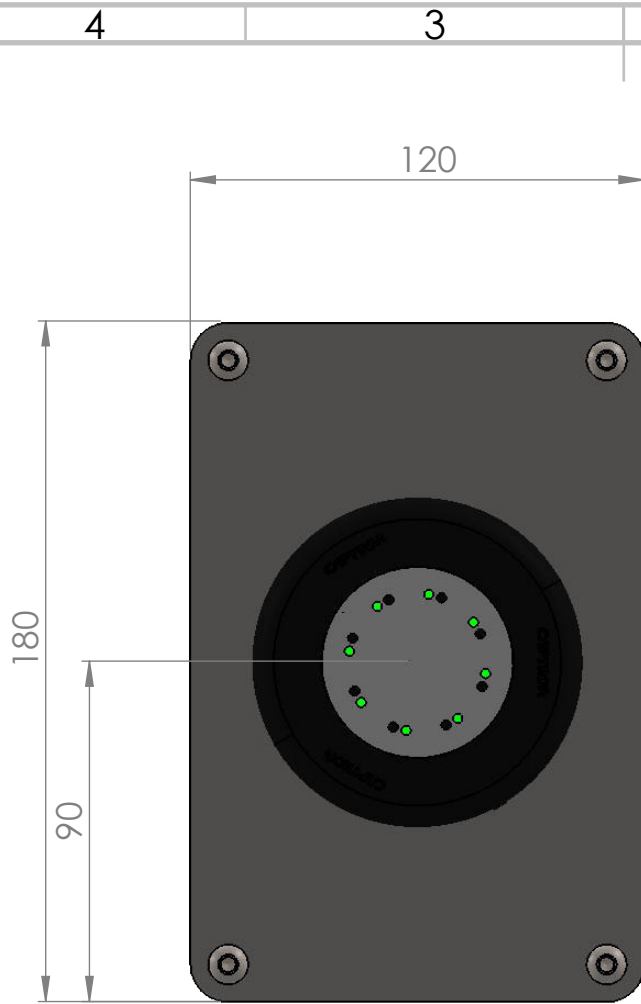
ZEICHNUNGSNR.:

MASSSTAB:1:2

BLATT 1 VON 1







WENN NICHT ANDERS DEFINIERT:  
BEMASSUNGEN SIND IN MILLIMETER  
OBERFLÄCHENBESCHAFFENHEIT:  
TOLERANZEN:  
LINEAR:  
WINKEL:

OBERFLÄCHENGÜTE:

ENTGRATEN  
UND SCHARFE  
KANTEN  
BRECHEN

ZEICHNUNG NICHT SKALIEREN

ÄNDERUNG

	NAME	SIGNATUR	DATUM		
GEZEICHNET			14.11.17		
GEPRÜFT					
GENEHMIGT					
PRODUKTION					
QUALITÄT				WERKSTOFF:	
				GEWICHT:	

BENENNUNG:

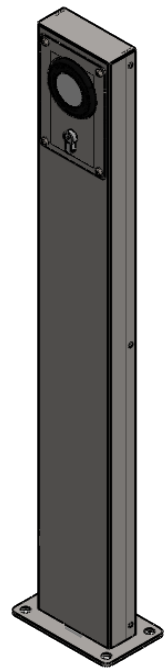
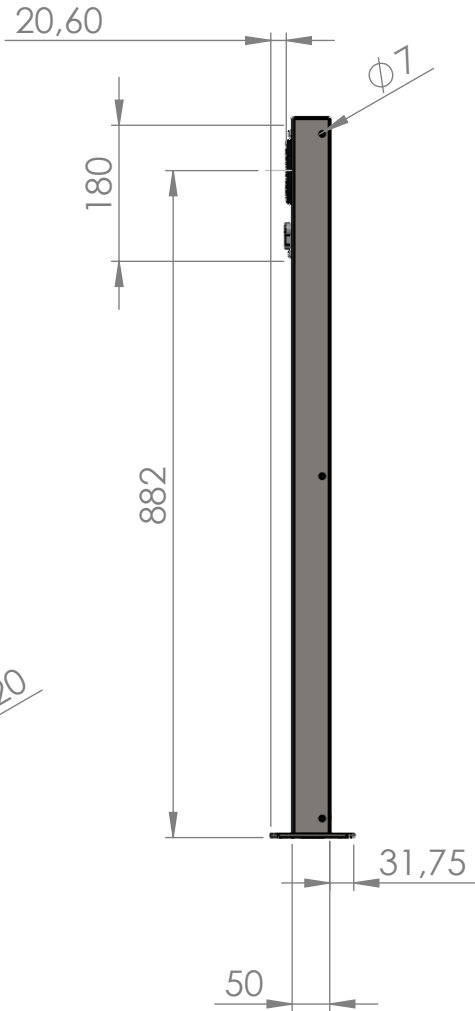
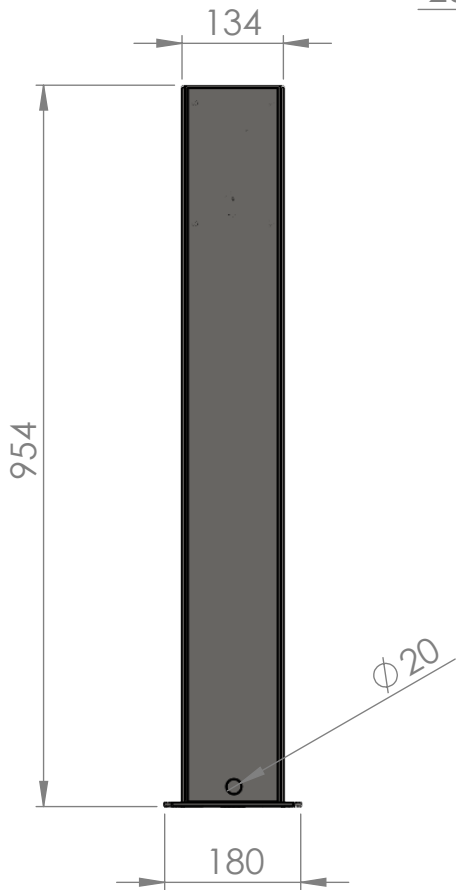
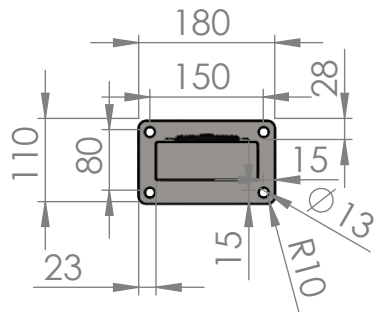
Massblatt Aussenruf UP ohne Schlüssel

ZEICHNUNGSNR.

A4

MASSSTAB:1:2

BLATT 1 VON 1



WENN NICHT ANDERS DEFINIERT:  
BEMASSUNGEN SIND IN MILLIMETER  
OBERFLÄCHENBESCHAFFENHEIT:  
TOLERANZEN:  
LINEAR:  
WINKEL:

OBERFLÄCHENGÜTE:

ENTGRATEN  
UND SCHARFE  
KANTEN  
BRECHEN

ZEICHNUNG NICHT SKALIEREN

ÄNDERUNG

	NAME	SIGNATUR	DATUM
GEZEICHNET	???		14.11.17
GEÄNDERT	Schlitt		19.10.18
GENEHMIGT			
PRODUKTION			
QUALITÄT			

BENENNUNG:	
Massblatt ZSB Säule	
WERKSTOFF:	ZEICHNUNGSNR.
GEWICHT:	MASSSTAB:1:2
	BLATT 1 VON 1

A4















